

# Notice – Installation porte de garage LA TOULOUSAINE

## Modèle de porte sectionnelle plafond – Ressorts de TORSION

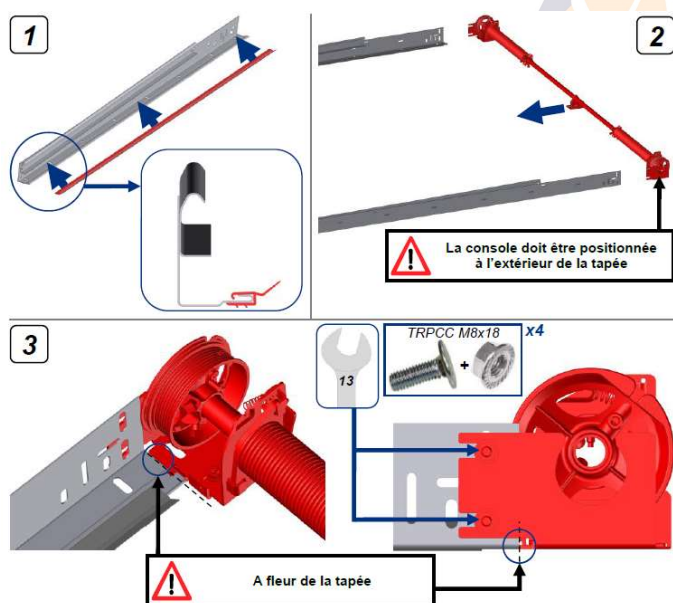
Retrouvez dans cette notice courte et détaillée tous nos conseils et étapes de pose pour poser facilement une porte de garage sectionnelle motorisée LA TOULOUSAINE.

Suivez attentivement le pas à pas.

\*\*\*\*\*

### Préparation des rails qui servent de support à la porte de garage

1. Clipper le joint à lèvres dans les 2 rails de la porte de garage
2. Positionner les rails au sol de chaque côté, glisser l'axe avec les ressorts entre ces 2 rails
3. Mettre l'axe en butée sur les deux rails et visser les 4 écrous M8x18 pour assembler l'axe avec le rail

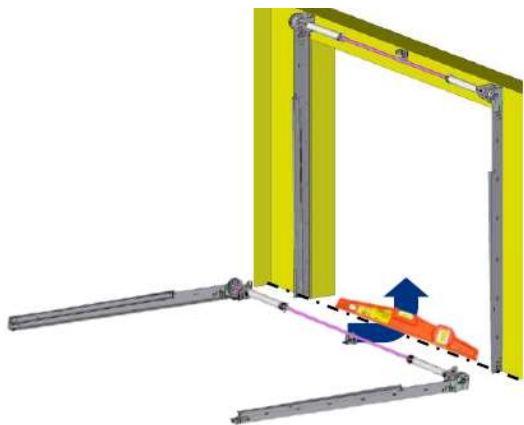


fermé  
térieures & stores

### Etape 1 : Pose des rails verticaux

ATTENTION : 2 personnes requises pour cette étape !

Prendre les 2 rails et les positionner sur le mur du garage. Caler si besoin un des 2 rails pour pouvoir les mettre de niveau, mettre un serre-joint de chaque côté en partie haute pour bloquer provisoirement les 2 rails de la porte de garage.



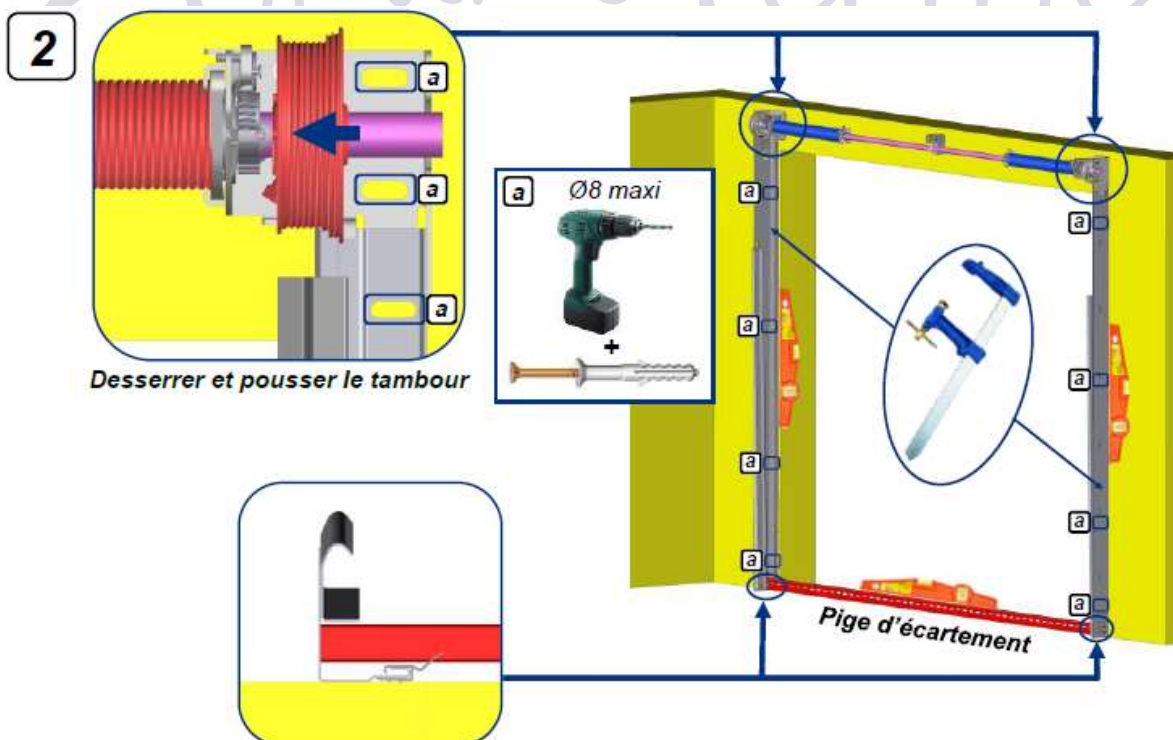
## Etape 2 : Fixation des rails

Positionner les serre-joints sur les rails de chaque côté en partie haute pour maintenir les rails provisoirement.

Bien centrer les deux rails en fonction du trou de la porte de garage (vérifier depuis la vue extérieure) ; bien mettre de niveau les 2 rails. En partie basse, mettre la pige d'écartement de niveau (rail arrière de la porte de garage) pour avoir les 2 rails bien parallèles.

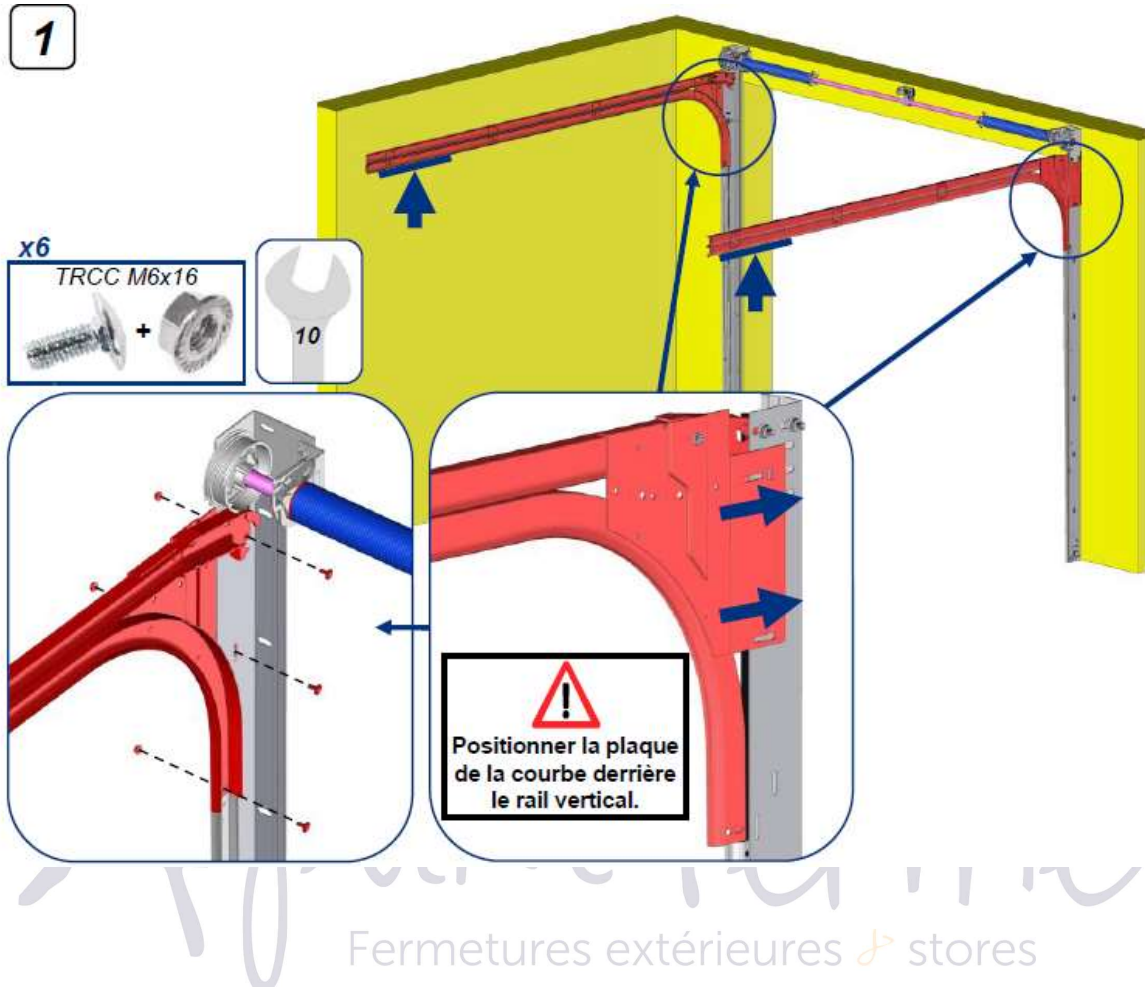
Desserrer et pousser le tambour de chaque côté de l'axe pour pouvoir accéder au trou et fixer les vis dans le béton

En partant du haut, tamponner dans le mur dans les trous (cf : schéma a) pour mettre les vis de fixation le long des rails.



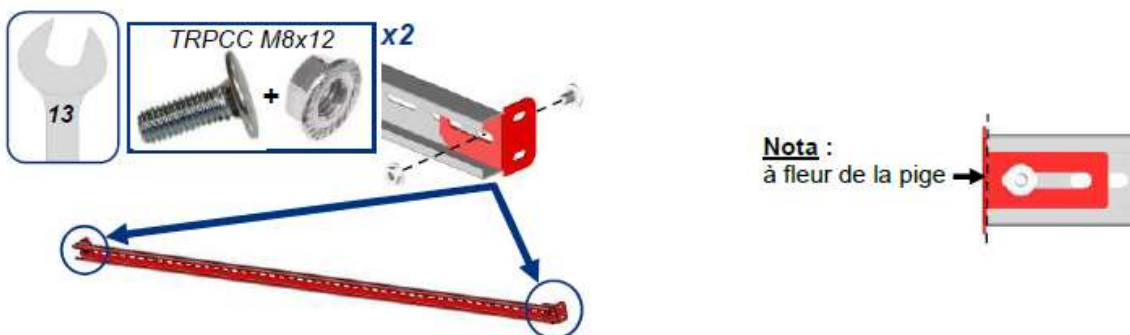
### Etape 3 : Pose des rails horizontaux

Assemblage des rails horizontaux avec les rails verticaux à l'aide des vis M6x16. ATTENTION : bien mettre la tête de vis à l'intérieur du rail et l'écrou à l'extérieur.

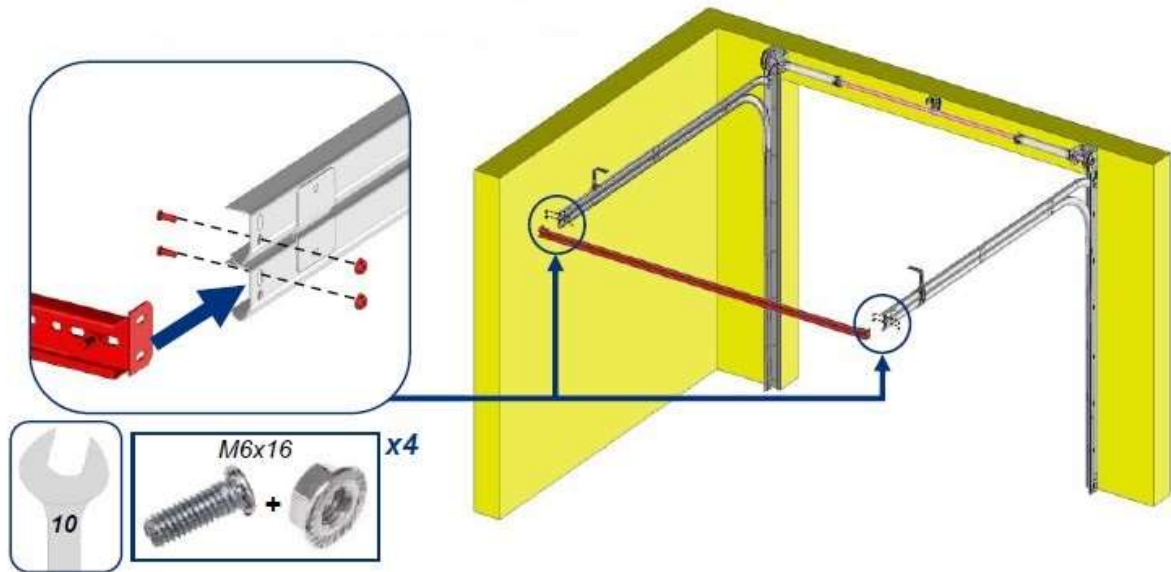


### Etape 4 : Montage de la pigne d'écartement et des suspentes

Poser les deux équerres sur la pigne d'écartement, attention : bien mettre les équerres à fleur de la pigne.

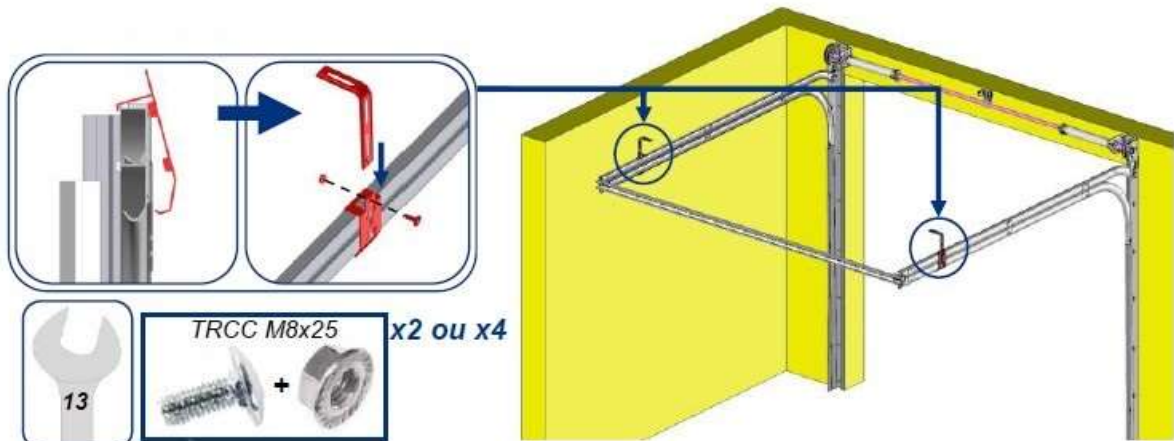


Poser la pignone d'écartement à l'arrière de la porte de garage sur les rails horizontaux à l'aide des 4 écrous M6x16.



Clipper les supports sur les rails horizontaux à l'arrière de la porte de garage, visser les suspentes sur les supports.

Attention, bien positionner les équerres en face d'un support stable et suffisamment dur pour que le point d'accroche résiste dans le temps au poids de la porte de garage sectionnelle.



**⚠ Nombre de suspentes en fonction des dimensions des portes :**  
 - 2 suspentes pour une porte de 3000 x 2150 mm maxi.  
 - 4 suspentes au dessus de ces dimensions.

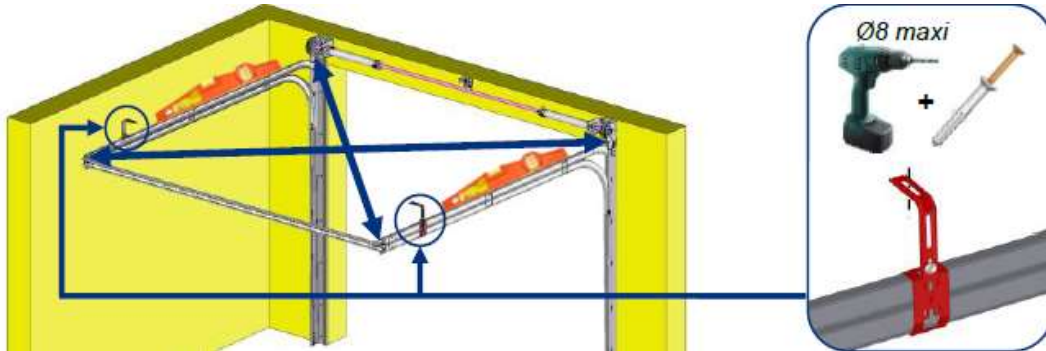
**Nota :**

- Si  $RL \leq 245$  mm : Dimensions des suspentes = 180 mm.
- Si  $245$  mm <  $RL \leq 440$  mm : Dimensions des suspentes = 380 mm.

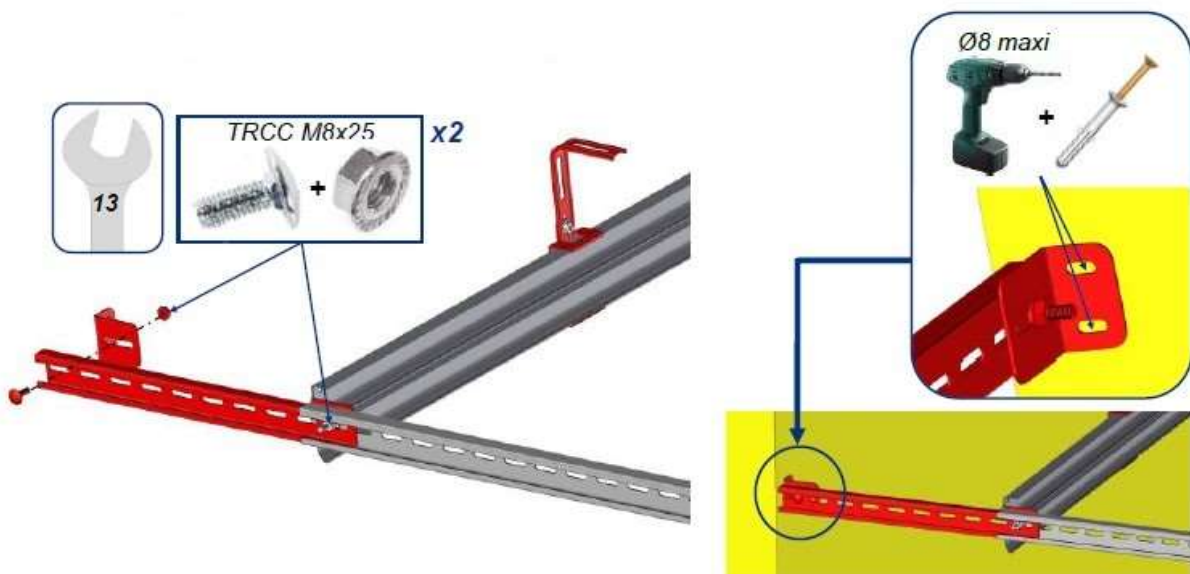


Bien mesurer les diagonales pour qu'elles soient l'une et l'autre exactement de la même dimension.

Faire un repère au marqueur sur le plafond au niveau de l'équerre, vérifier et bien mettre de niveau les rails horizontaux. Une fois le niveau et les diagonales bien vérifiées, fixer fermement les deux équerres.



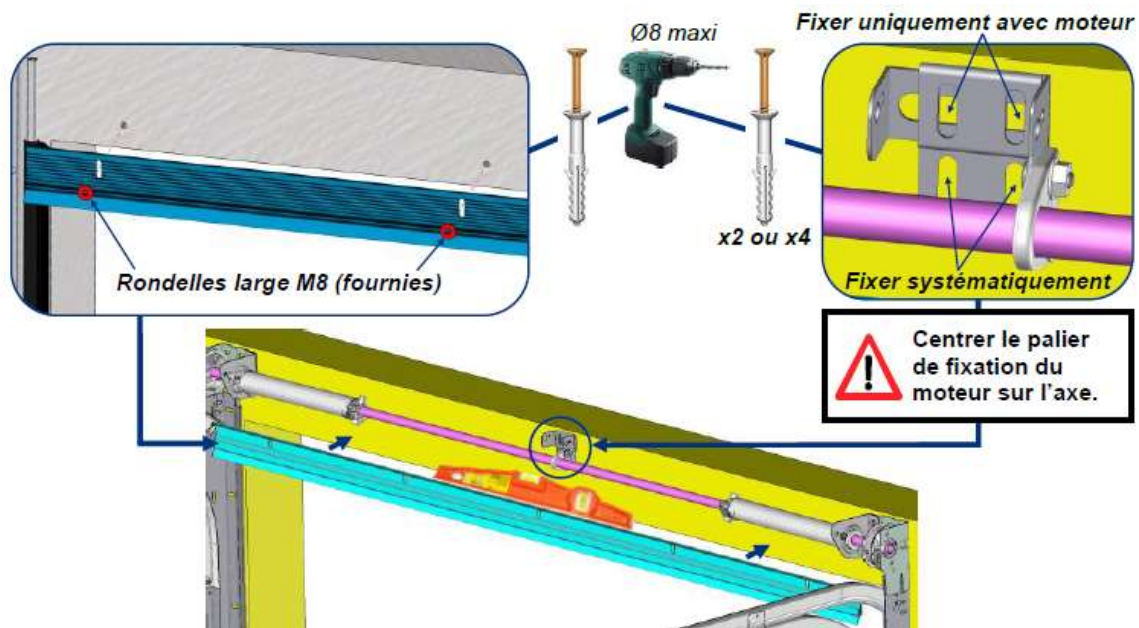
Dans la pige d'écartement à chaque extrémité, faire glisser les rallonges de pige pour fixer les équerres. Visser les équerres au mur de chaque côté.



## Etape 5 : Pose du support de la motorisation et le joint du linteau

Dans le carton des panneaux, prendre le joint noir du linteau et le positionner de manière à voir juste la lèvre du joint et le mettre de niveau. Afin de fixer correctement le joint, poser des rondelles suffisamment larges pour éviter que les vis ne le traversent.

Mettre le support moteur en plein milieu de l'axe, le fixer dans le mur à l'aide des vis.



## Etape 6 : Montage du panneau de porte de garage

### 1) Panneau bas

Placer le panneau du bas (panneau avec le joint noir) en premier dans les deux rails. Faire tenir le panneau à l'aide d'un serre-joint entre le mur extérieur et l'intérieur du panneau. Visser les deux charnières sur le haut du panneau avec les 4 vis auto-perceuses *TB Torx 6,3x25*. Glisser la roulette dans le rail de la porte et visser ensuite son support sur la charnière à l'aide des 2 boulons (cf : schéma).

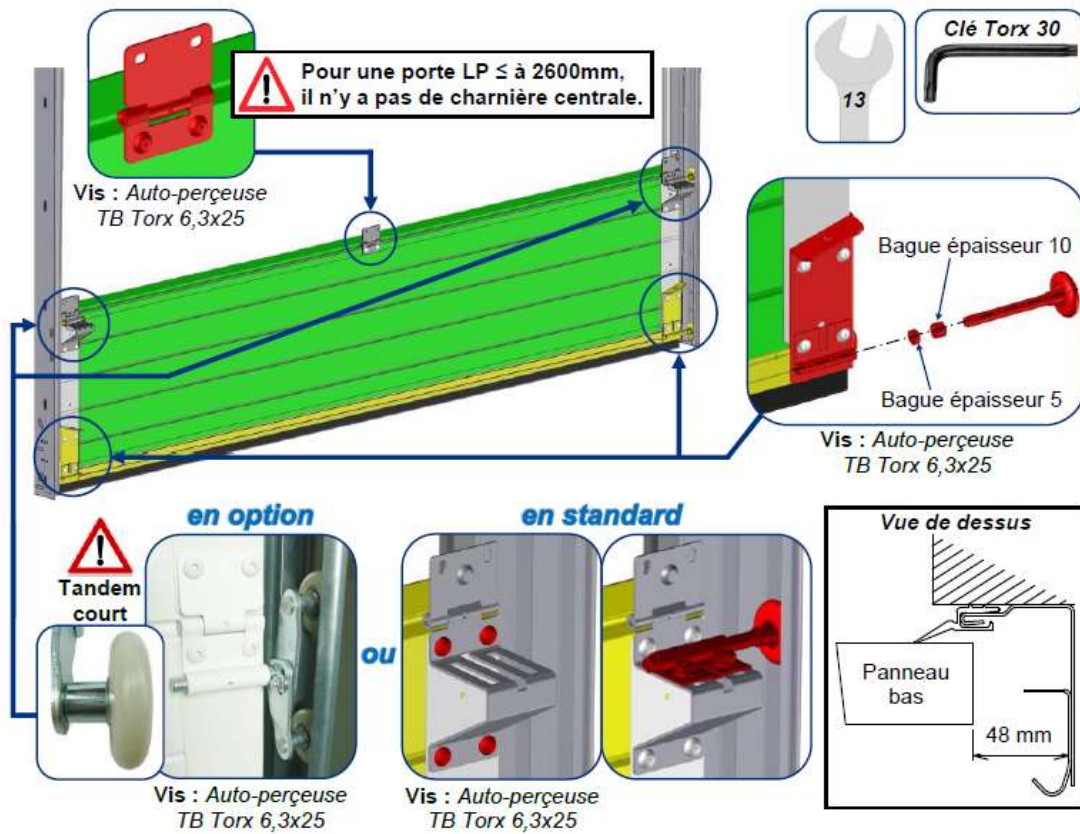
Retirer le serre-joint : le panneau est maintenu grâce aux roulettes hautes !

Visser de chaque côté les deux supports bas (avec retour en diagonale). Glisser la roulette dans le rail de la porte, mettre les deux bagues d'épaisseur 10 mm et 5 mm et fixer le tout.

**NB : pour un gain de temps non négligeable, placer un embout type « Torx » sur votre visseuse**

#### Cas particulier :

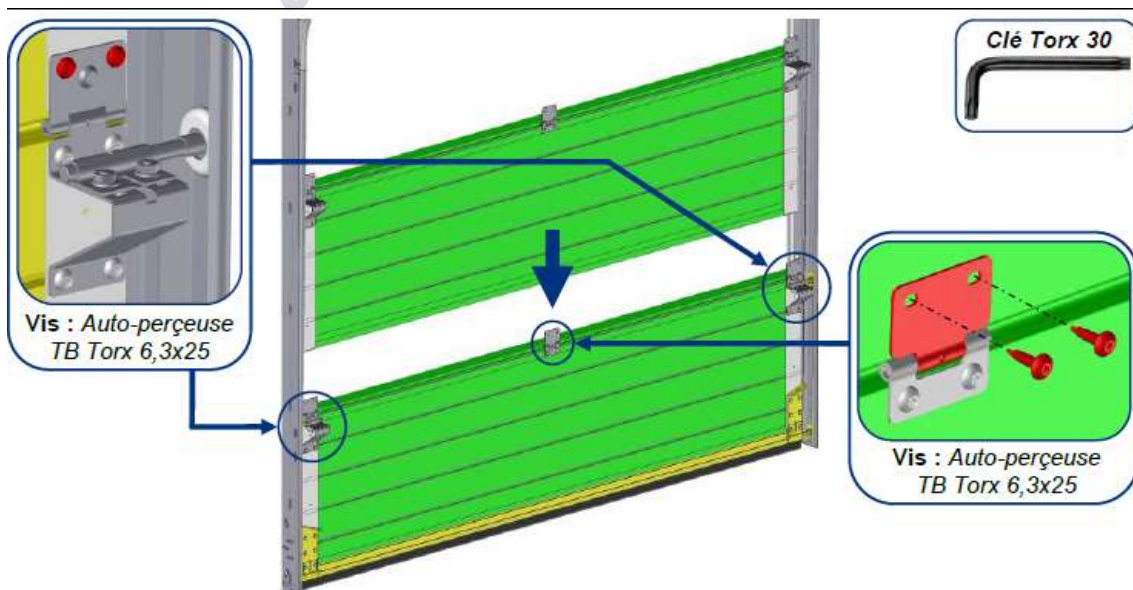
Pour les portes supérieures à 2m60, visser les charnières au centre de la porte de garage.



## 2) Panneau intermédiaire

Emboîter les panneaux suivants à la suite sur le panneau du bas et reproduire les mêmes étapes que précédemment pour montage complet du tablier de votre porte de garage sectionnelle.

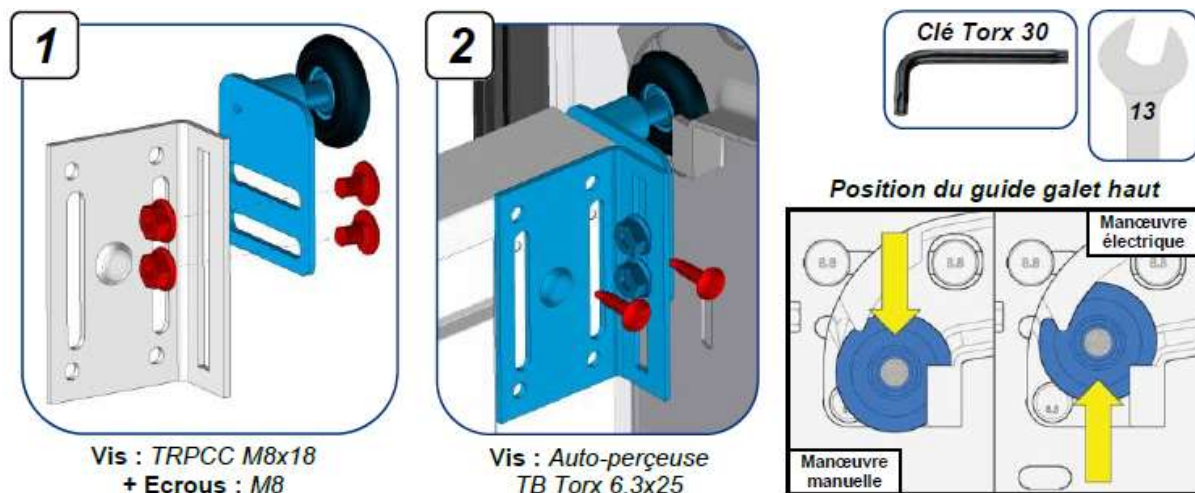
Fermetures extérieures & stores



### 3) Panneau Haut

Positionner la roulette du haut dans le rail suivant le schéma selon si vous avez opté pour une porte de garage électrique ou une porte de garage manuelle.

Mettre les deux vis auto-perceuse dans le trou oblong (= trou plus long que large terminé par deux demi-cylindres) afin d'effectuer le réglage des roulettes (cf : étape 9).

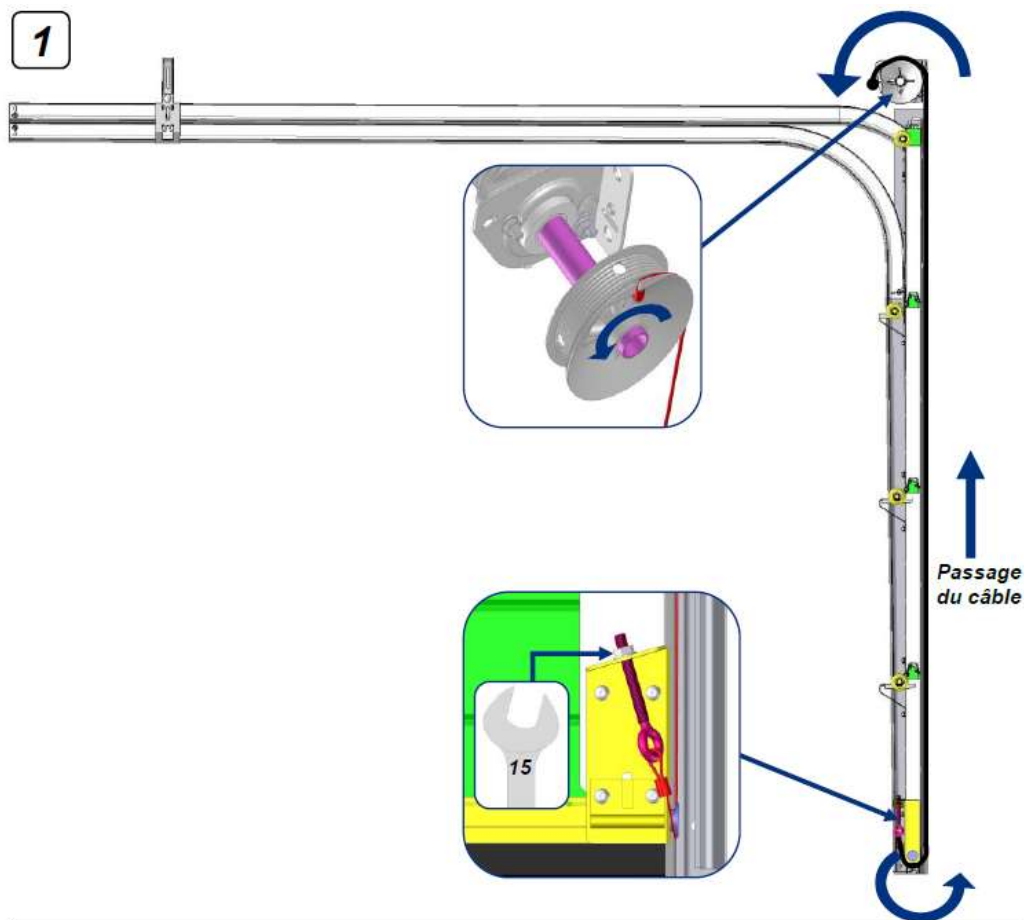


### Etape 7 : Installation des câbles

Fixer l'embout du câble dans le support du premier panneau à l'aide de la clé de 15.

Attention, penser à bien l'écrou et le contre écrou pour effectuer les réglages de tension du câble par la suite. Passer le câble derrière les roulettes en le faisant remonter sur la poulie (également appelé tambour) en haut de la porte de garage.





Bloquer le serre-câble dans la poulie.

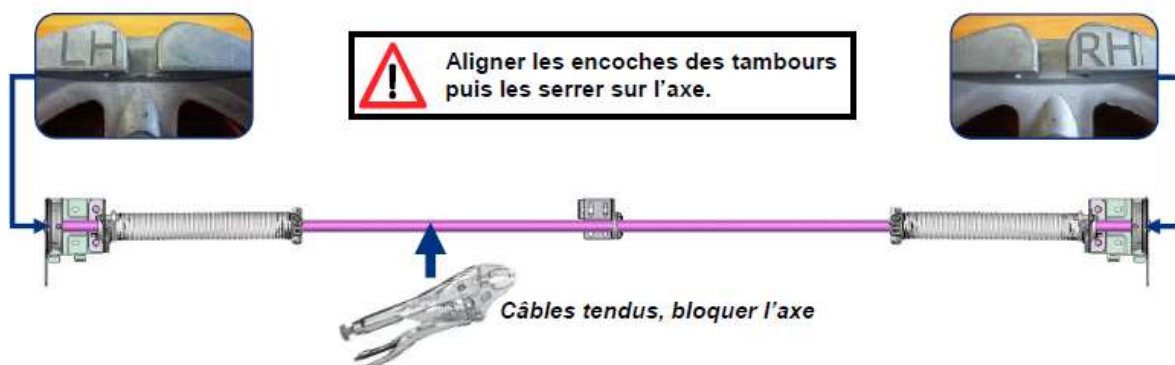
Tourner la poulie vers soi jusqu'à tendre le câble.

Serrer les deux vis de la poulie sur l'axe.

Mettre une pince pour bloquer l'axe, tourner l'autre poulie vers soi jusqu'à tendre le câble.

Attention ! Aligner les encoches des poulies (ou tambours).

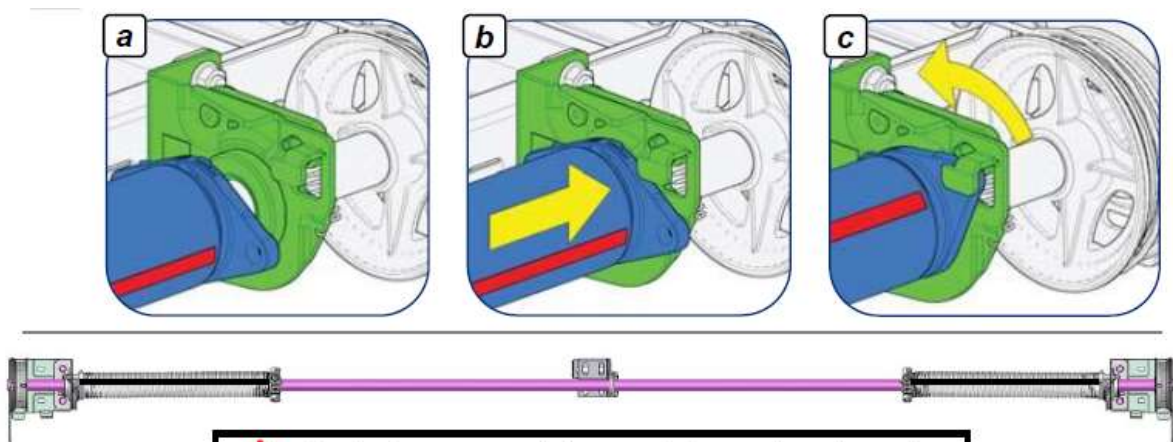
Serrer les deux vis de l'autre poulie sur l'axe.



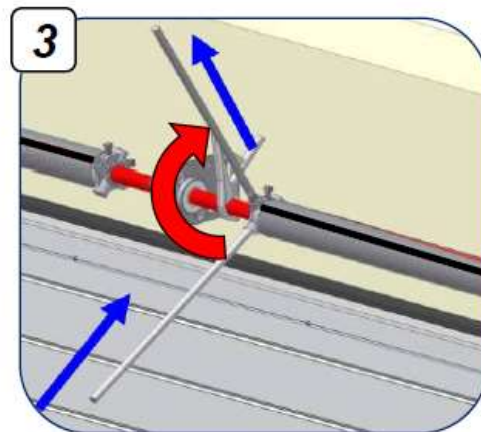
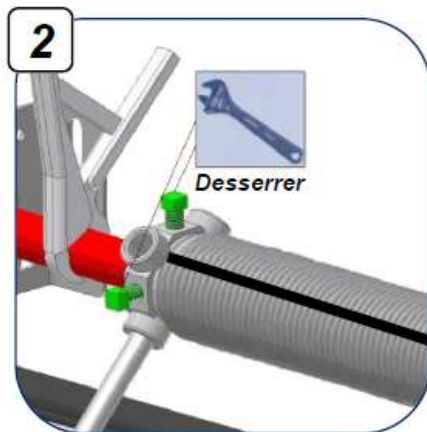
## Etape 8 : Tension des ressorts de la porte

Comme indiqué par le code couleur du schéma ci-dessous, bloquer le ressort bleu dans le support vert.

Sur le ressort, desserrer les vis à tête carrée pour ensuite tendre les ressorts à l'aide des 2 barres fournies dans le colis. Tourner les barres en partant du bas vers le haut, le nombre de tours est affiché sur l'étiquette collée sur l'axe.



**!** Tendre les ressorts du bas vers le haut suivant le nombre de tours affiché sur l'étiquette collée sur l'axe.



Ex : Modèle étiquette apposé sur l'axe (ici 8 tours sont préconisés)

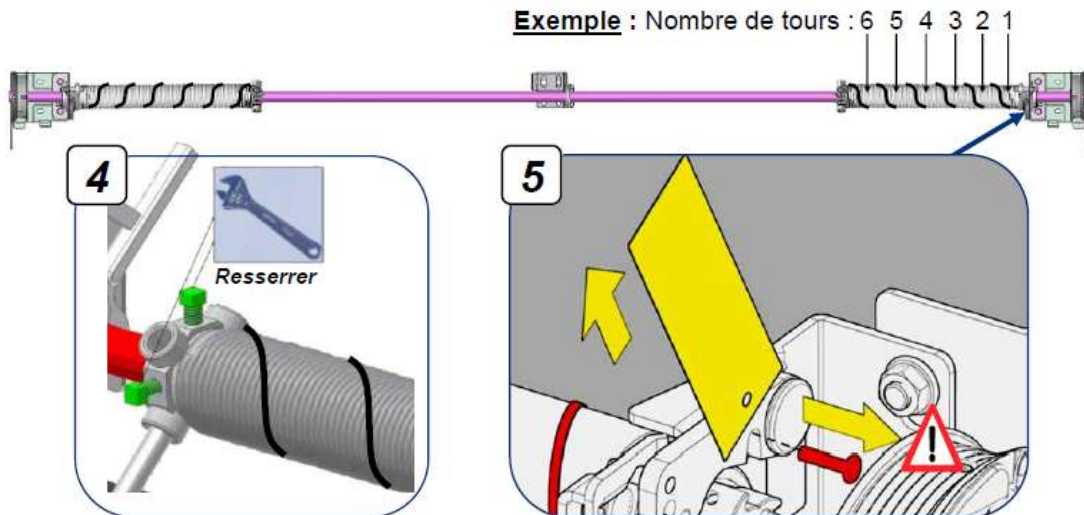


Pour pouvoir déterminer le nombre de tours, une ligne est dessinée sur le ressort. Compter les espaces entre les lignes pour obtenir votre nombre de tours.

Une fois votre nombre de tours obtenu, serrer les deux vis à tête carrée pour bloquer le ressort.

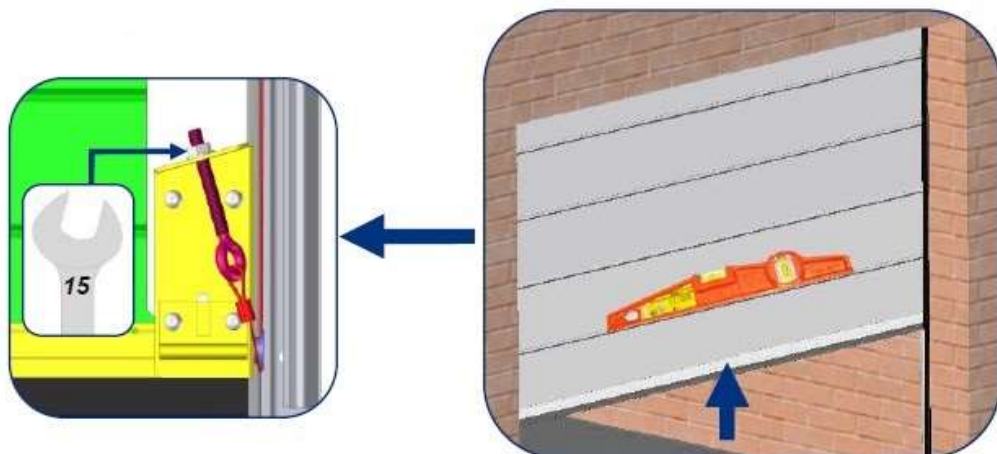
Effectuer la même étape sur le deuxième ressort.

Une fois les deux ressorts tendus, retirer l'étiquette jaune ainsi que la goupille rouge dessinée.



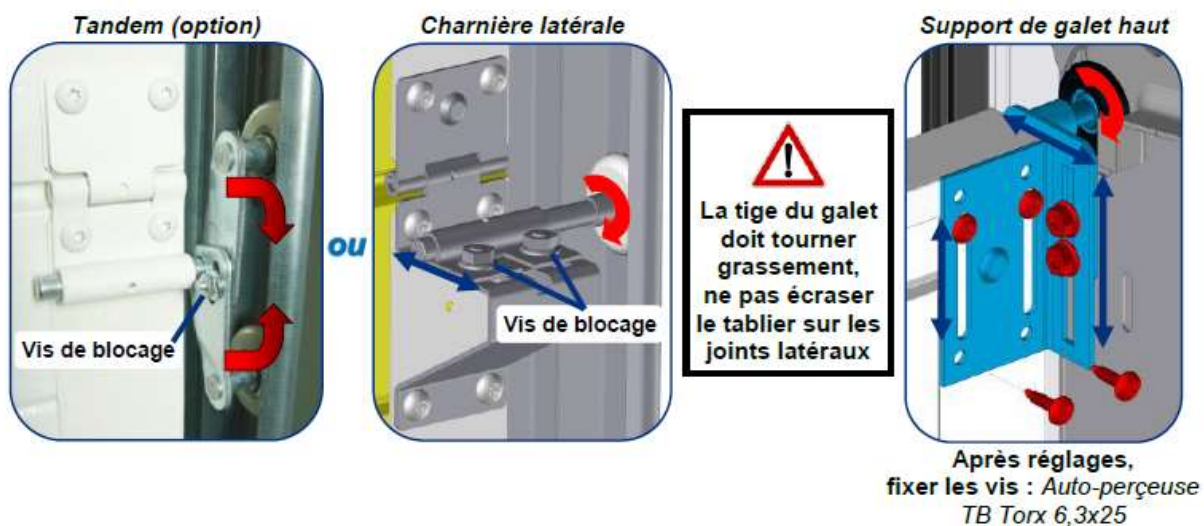
### Etape 9 : Réglages de la porte et des galets

Régler la porte de niveau à l'aide de l'écrou et du contre écrou sur le support du bas de panneau de porte sectionnelle.



Que vous ayez choisi des galets tandem ou des galets standards, il faut les régler de manière à ne plus avoir de jour entre le joint extérieur et le panneau de porte.

Pour le support du haut, une fois votre réglage effectué visser deux vis de blocage auto-perceuse TB Torx 6,3x25 dans les deux trous du bas prévus à cet effet



## Etape 10 : Finitions de la porte

### 1) Selon votre configuration :

#### - **Porte de garage manuelle : Clips de fin de course**

Pour une porte de garage manuelle, ouvrir la porte de façon à ce que les panneaux soient bien positionnés à l'horizontal.

Fixer le clip de fin de course à l'arrière de la porte en ayant inséré la roulette dans le clip.



#### - **Porte de garage motorisée : Clips de fin de course**

Pose du rail au centre de la porte de garage.

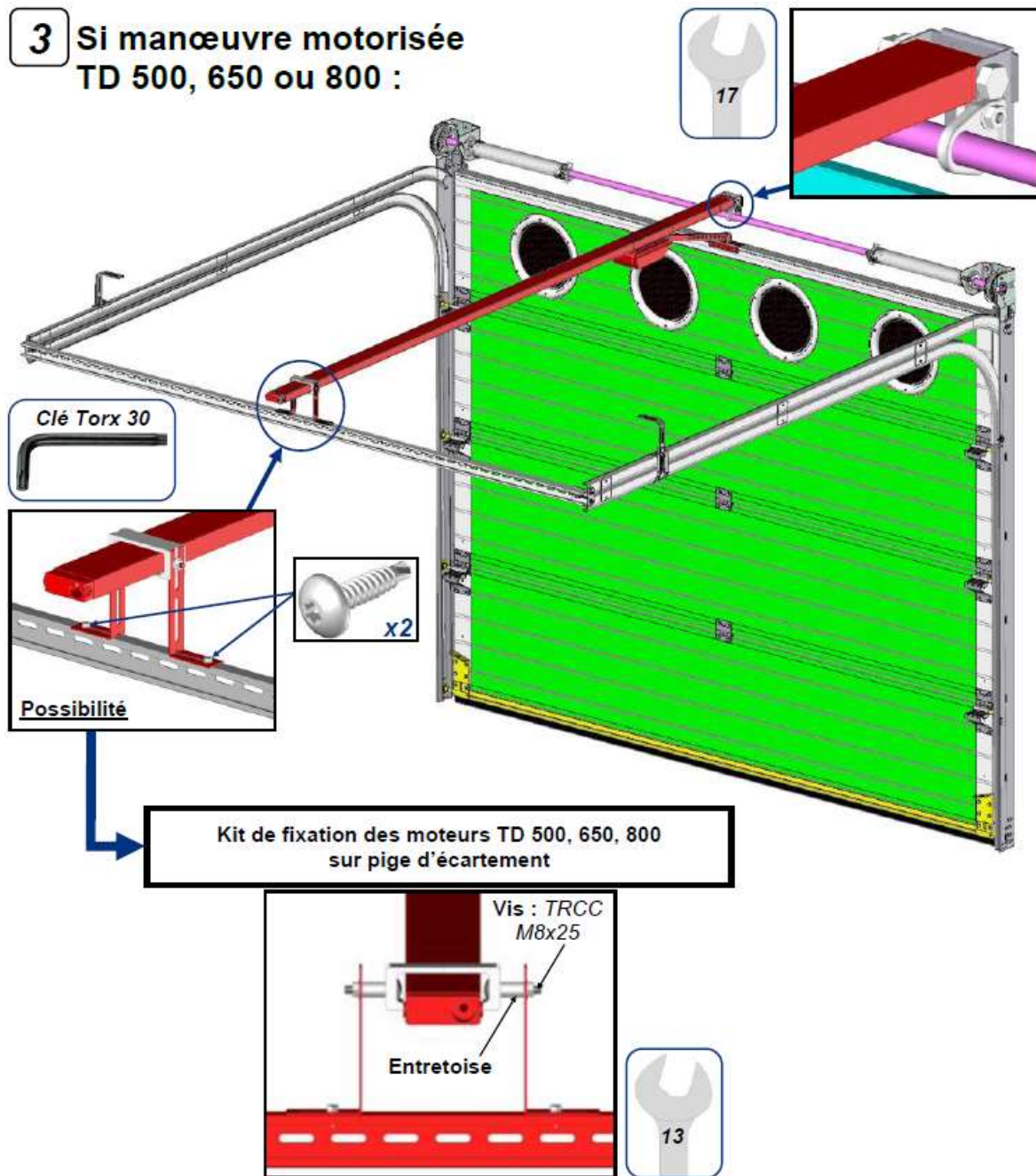
Fixation du rail dans la maçonnerie (pour toute motorisation autre qu'un moteur *Sommer* by La Toulousaine TD500 ou 650 ou 800).

Pour un moteur La Toulousaine, fixation dans le support de l'axe prévu à cet effet.

Fixation du rail arrière soit sur la pignone d'écartement de la porte de garage, soit directement au plafond.

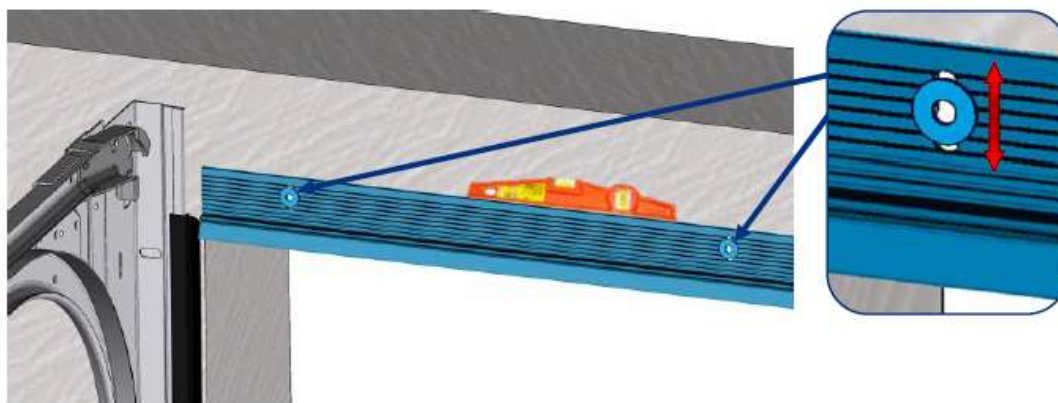


**3** Si manœuvre motorisée TD 500, 650 ou 800 :



**2) Joint de linteau**

Si nécessaire, ajuster le joint du linteau par rapport au panneau haut de votre porte de garage.



### 3) Lubrifier les roulettes et les rails à l'aide d'un spray silicone

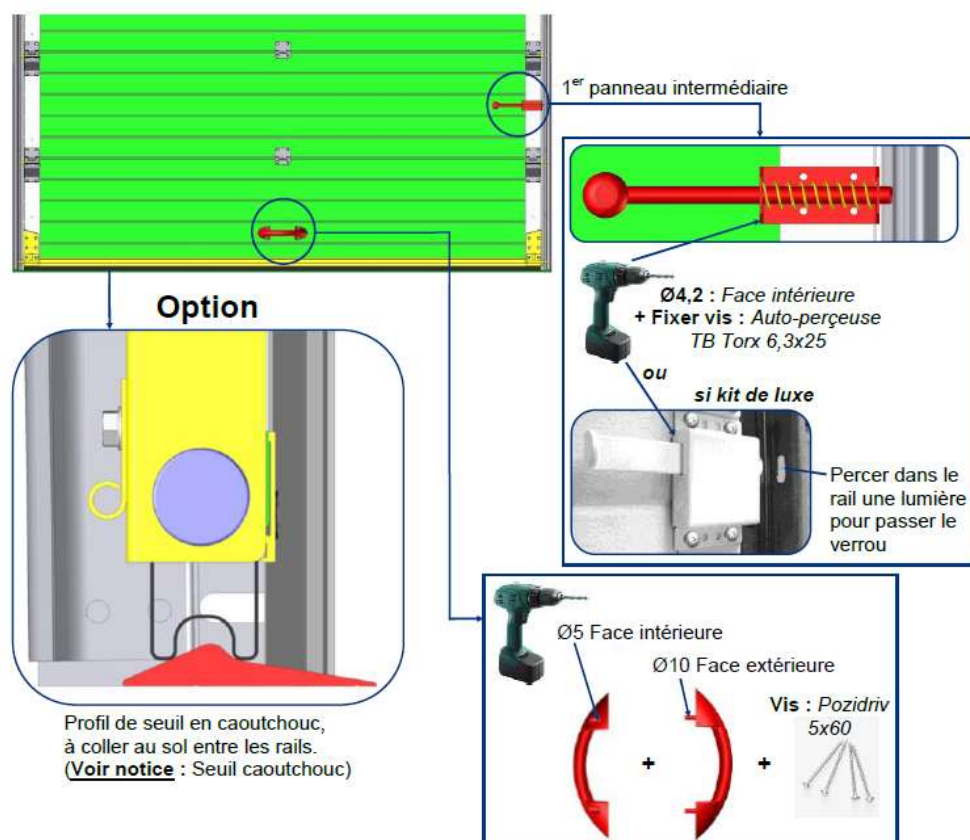
Eviter de mettre de la graisse car l'épaisseur du produit attire poussière et autres saletés.

### 4) Montage du verrou

Fixer le verrou avec les vis auto-perceuse 6,3x25 sur le deuxième panneau à droite, percer le rail vertical pour que le verrou puisse s'insérer dedans.

Fixer la poignée au centre de la porte de garage pour avoir une meilleure prise en main en fonctionnement manuel.

En option (selon configuration), vous référer au schéma ci-dessous pour coller votre seuil caoutchouc.



## Conseils et mises en garde

Avant de vous lancer dans ce projet, évaluez bien vos **capacités et connaissances techniques**. Le jour où vous poserez votre porte de garage La Toulousaine, nous vous recommandons fortement d'**être accompagné** car il s'agit d'un produit lourd et encombrant à manipuler.

*Lors de la livraison, nos portes de garage sont accompagnées d'une **notice complète et détaillée** fournie par la marque LA TOULOUSAINE, elle regroupe toutes les précisions pour une pose parfaite, n'hésitez pas à vous y référer en cas de doute. Si vous avez des questions ou rencontrez des difficultés sur la pose de votre porte de garage LA TOULOUSAINE, contactez notre technicien par téléphone au 02 35 81 88 08 (lun-ven: 9h-12h30 / 14h- 18h ou sur RDV à votre convenance) ou par mail à [contact@apointferme.fr](mailto:contact@apointferme.fr)*

